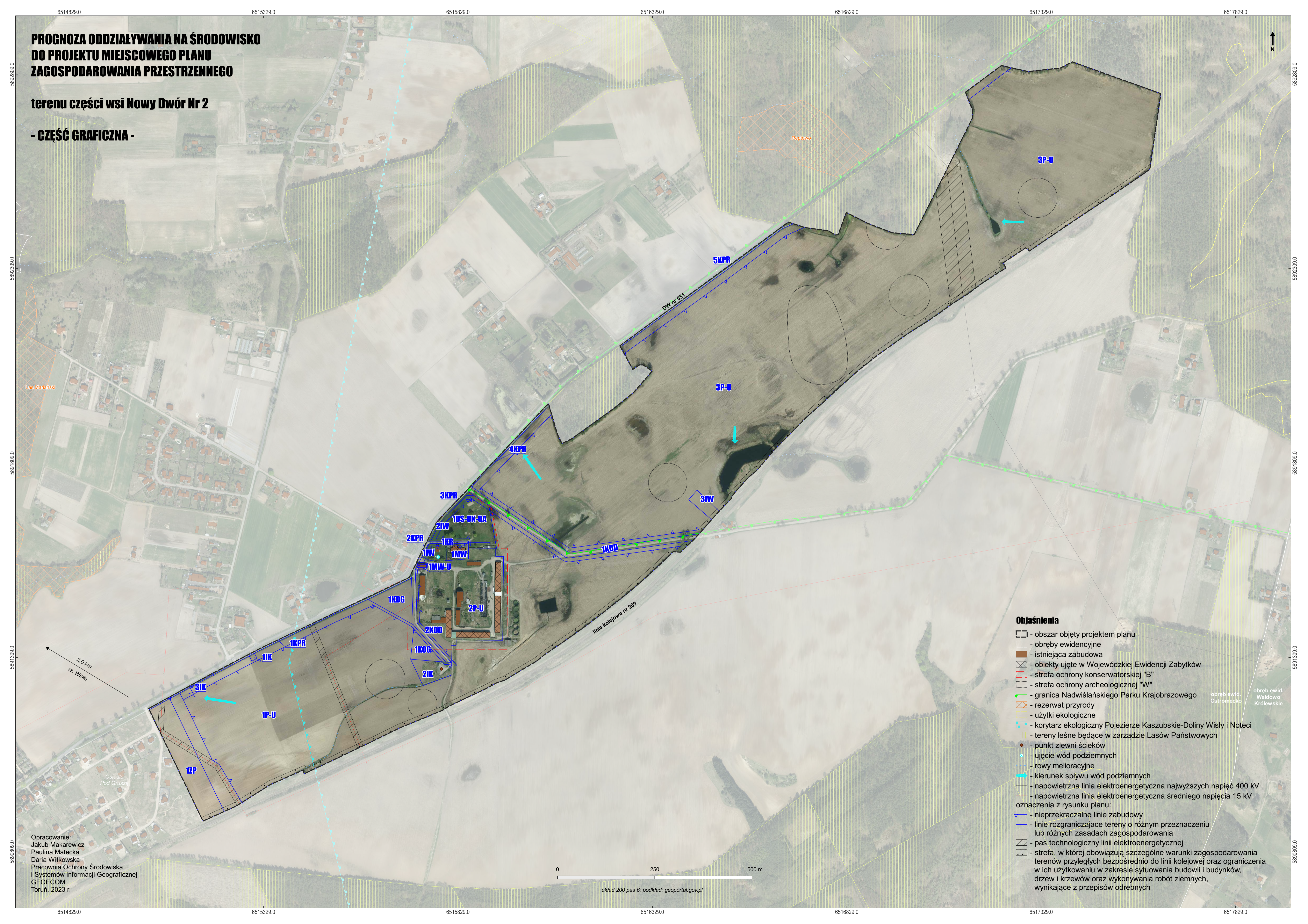


**PROGNOZA ODDZIAŁYWANIA NA ŚRODOWISKO
DO PROJEKTU MIEJSCOWEGO PLANU
ZAGOSPODAROWANIA PRZESTRZENNEGO**

terenu części wsi Nowy Dwór Nr 2

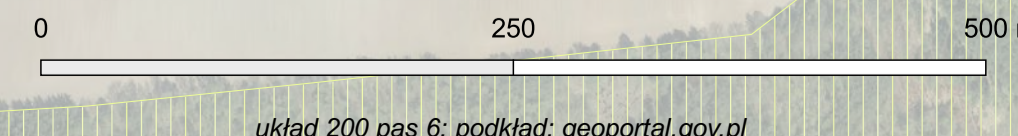
- CZĘŚĆ GRAFICZNA -



Objaśnienia

- obszar objęty projektem planu
- obręby ewidencyjne
- istniejąca zabudowa
- obiekty ujęte w Wojewódzkiej Ewidencji Zabytków
- strefa ochrony konserwatorskiej "B"
- strefa ochrony archeologicznej "W"
- granica Nadwiślańskiego Parku Krajobrazowego
- rezerwat przyrody
- użytki ekologiczne
- korytarz ekologiczny Pojezierze Kaszubskie-Doliny Wisły i Noteci
- tereny leśne będące w zarządzie Lasów Państwowych
- punkt zlewni ścieków
- ujęcie wód podziemnych
- rowy melioracyjne
- kierunek spływu wód podziemnych
- napowietrzna linia elektroenergetyczna najwyższych napięć 400 kV
- napowietrzna linia elektroenergetyczna średniego napięcia 15 kV
- oznaczenia z rysunku planu:
 - nieprzekraczalne linie zabudowy
 - linie rozgraniczające tereny o różnym przeznaczeniu lub różnych zasadach zagospodarowania
 - pas technologiczny linii elektroenergetycznej
 - strefa, w której obowiązują szczególne warunki zagospodarowania terenów przyległych bezpośrednio do linii kolejowej oraz ograniczenia w ich użytkowaniu w zakresie sytuowania budowli i budynków, drzew i krzewów oraz wykonywania robót ziemnych, wynikające z przepisów odrębnych

Opracowanie:
Jakub Makarewicz
Paulina Matecka
Daria Witkowska
Pracownia Ochrony Środowiska
i Systemów Informacji Geograficznej
GEOECOM
Toruń, 2023 r.



układ 200 pas 6; podkład: geoportal.gov.pl