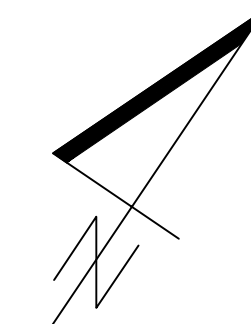


- LEGENDA**
- granicz gminy - stanowią granice obszaru objętego studium
 - granicz sołectw
 - granicz gmin sąsiednich
 - Herarchia sieci osadniczej
 - siedziba gminy
 - wsie sołectwa - ośrodki uzupełniające
 - GZIN pozostałe wsie sołectwa
 - sielce pozostałe wsie
 - wody
 - lasy
 - KIERUNKI ROZWOJU - tereny, na których nie nastąpi zmiana funkcji
 - tereny o w pełni wykształconej zwartej strukturze funkcjonalno-przestrzennej o funkcji mieszkalnej, usługowej i zagrodowej
 - tereny o w pełni wykształconej zwartej strukturze funkcjonalno-przestrzennej do adaptacji i uzupełnień objęte zamierzeniem sporządzenia mpzp
 - istniejące tereny przemysłowe
 - tereny rolniczej przestrzeni produkcyjnej o różnej przydatności
 - istniejące ogrody działkowe
 - tereny, na których obowiązuje mpzp
 - zabudowa mieszkaniowa
 - zabudowa usługowa
 - zabudowa zagrodowa
 - tereny przemysłowe
 - tereny zieleni i rekreacji
 - tereny lasów
 - tereny rolnicze
 - tereny obsługi komunikacji samochodowej
 - TERENY, NA KTÓRYCH NASTĄPI ZMIANA FUNKCJI - objęte zamierzeniem sporządzenia mpzp
 - potencjalne tereny rozwoju (zabudowa mieszkaniowa i usługowa)
 - ograniczenia zabudowy wynikające z oddziaływania projektowanej elektrowni elektroenergetycznej linii 400 kV relacji Bydgoszcz Jasień-Grudziądz Węgrowo
 - granicz opracowania miejscowego planu zagospodarowania przestrzennego związanego z projektowaną linią elektroenergetyczną 400 kV wraz likwidacją linii elektroenergetycznej 220 kV
 - granicz i oznaczenia stref funkcjonalno-przestrzennych
 - C - strefa wielofunkcyjna
 - A1... granicz i numeracja podstref funkcjonalno-przestrzennych
 - obszar funkcjonalny rozwoju turystyczno-rekreacyjnego T-R
 - strefa ochrony konserwatorskiej "B"
 - strefa ochrony archeologicznej "W"
 - Obszary i obiekty objęte ochroną środowiska przyrodniczego
 - Nadwiślański Park Krajobrazowy
 - Natura 2000 - obszary płasie: Dolina Dolnej Wisły
 - Natura 2000 - obszary siedliskowe: I. Sołeczka Dolna Wisły, II. Torfowisko Linie
 - Rezerwały: 1. Wielka Kępa, 2. Las Mariński, 3. Reptowo, 4. Linie
 - użytki ekologiczne
 - korytarz ekologiczny
 - grunty rolne stanowiące użytki rolne klas I-III
 - grunty stanowiące użytki zielone klas I-III
 - udokumentowane złoża kopalin
 - oswisko nieaktywne
 - teren zagrożony ruchami masowymi
 - Komunikacja i infrastruktura techniczna
 - droga wojewódzka
 - droga powiatowa
 - droga gminna
 - linia kolejowa - tereny zamknięte PKP
 - projektowana dwutorowa elektroenergetyczna linia 400 kV relacji Bydgoszcz Jasień-Grudziądz Węgrowo
 - linia elektroenergetyczna 220 kV - do likwidacji
 - ścieżki rowerowe
 - projektowane ścieżki rowerowe
 - szlak żółty pieszy "Rezerwatów Chełmińskich"
 - czarny szlak pieszy
 - ujecie wody
 - przepompownie
 - pkt ziemi ścieków
 - granicz obszaru objętego zmianą Studium
 - potencjalne tereny rozwoju (zabudowa o funkcji usługowo-produkcyjnej)
 - obszary, na których dopuszcza się rozmieszczenie urządzeń fotowoltaicznych wytworzących energię o mocy zainstalowanej większej niż 500 kW

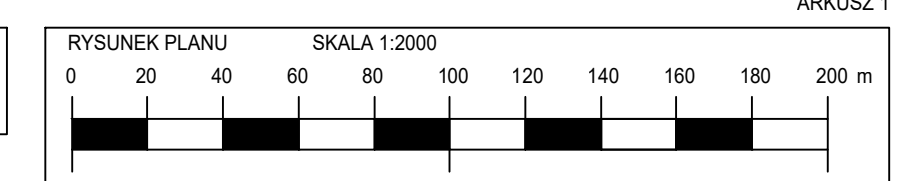


ZALĄCZNIK NR 1
DO UCHWAŁY NR LXVII.601.2024
RADY GMINY DĄBROWA CHELMIŃSKA
Z DNIA 23 KWIEŃNIA 2024 r.

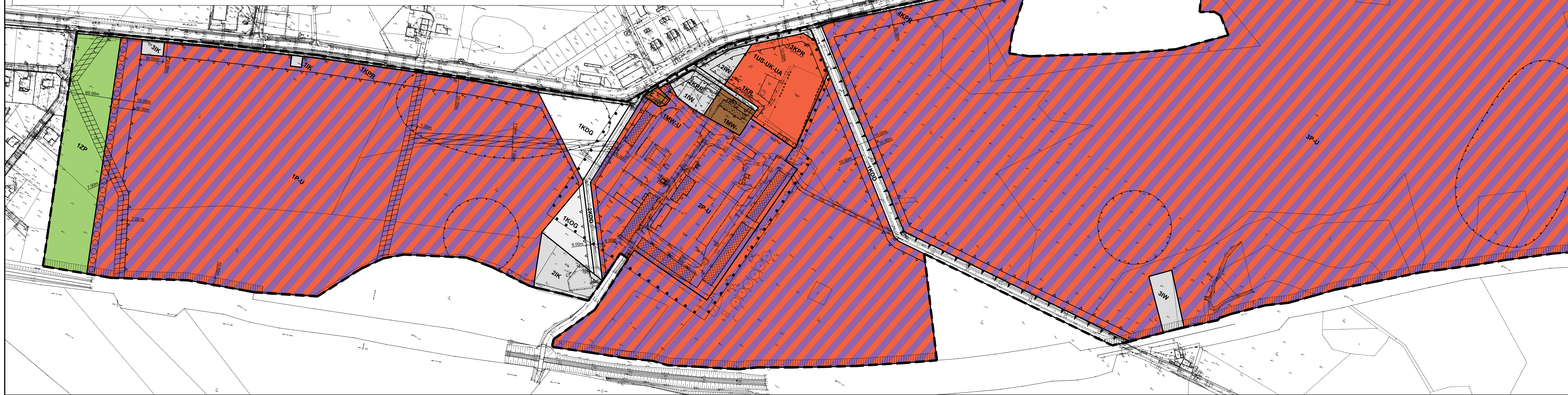
**MIEJSCOWY PLAN ZAGOSPODAROWANIA PRZESTRZENNEGO
TERENU CZĘŚCI WSI NOWY DWÓR NR 2**

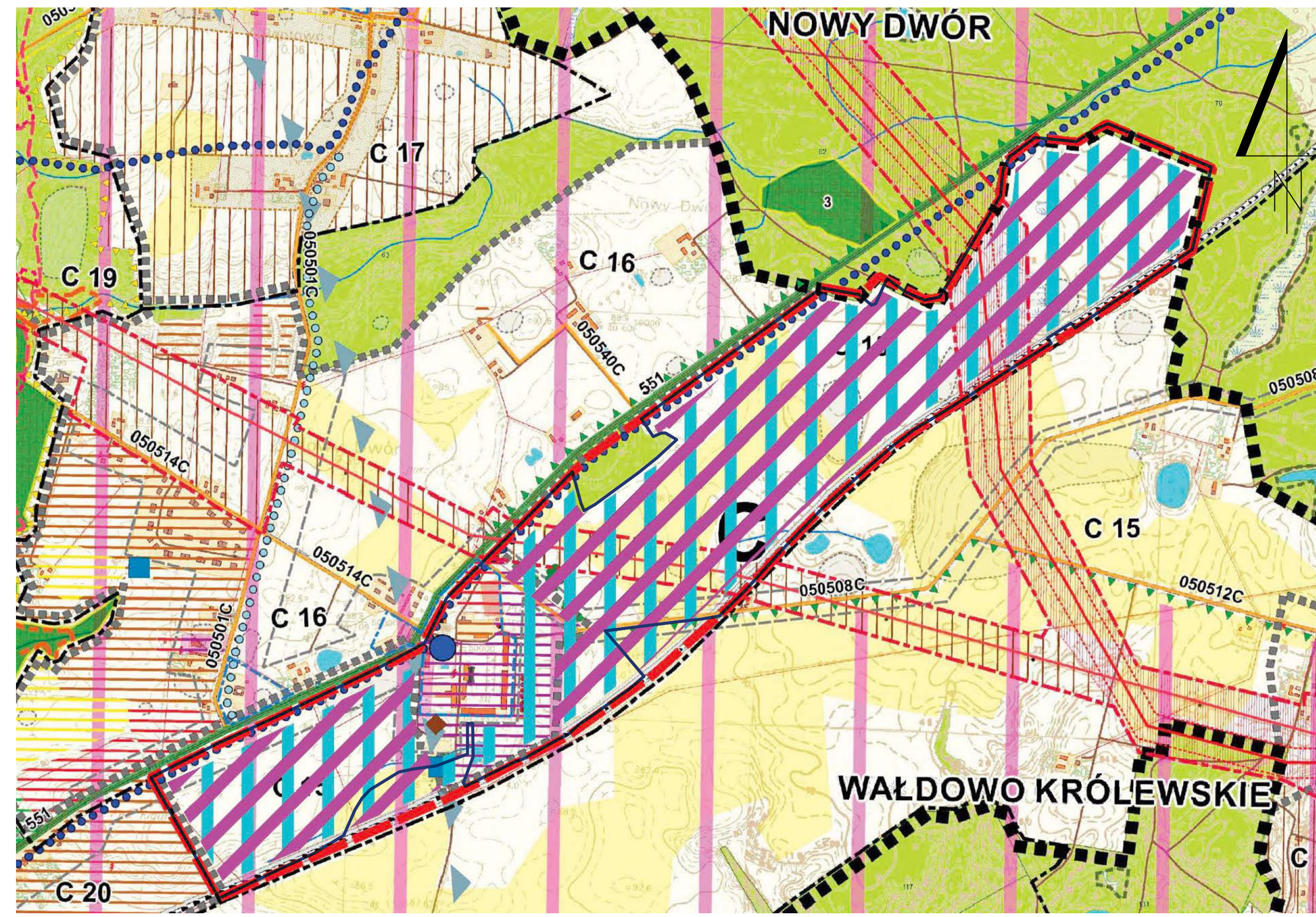
ORGAN SPORZĄDZAJĄCY :
WÓJT GMINY
DĄBROWA CHELMIŃSKA

UKŁAD ODNIESIENIA PRZESTRZENNEGO: UKŁ. 2000, PAS 6
POCHODZENIE MAPY: STAROSTA BYDGOSKI
LICENCJA NR 6642.161.2023_0403_P Z DNIA 19.01.2023 r.



- LEGENDA OZNACZENIA OBOWIĄGUJĄCE**
- GRANICZ OBSZARU OBJĘTEGO PLANEM
 - LINIE ROZGRANICZAJĄCE TERENY O RÓŻNYM PRZEZNACZENIU LUB RÓŻNYCH ZASADACH ZAGOSPODAROWANIA
 - NIENAPRZECZALNE LINIE ZABUDOWY
 - WYMIARY
 - PAS TECHNOLOGICZNY LINII ELEKTROENERGETYCZNEJ
 - ZIELEŃ IZOLACYJNA
- SYMBOLY IDENTYFIKUJĄCE TERENY O RÓŻNYM PRZEZNACZENIU LUB RÓŻNYCH ZASADACH ZAGOSPODAROWANIA**
- MW TERENY ZABUDOWY MIESZKANIOWEJ WIELOROCZYNNEJ
 - MW-U TERENY ZABUDOWY MIESZKANIOWEJ WIELOROCZYNNEJ LUB USŁUG
 - US-UK-UA TERENY USŁUG SPORTU I REKREACJI LUB USŁUG KULTURY I ROZRYWKI LUB USŁUG BIUROWYCH I ADMINISTRACJI
 - P-U TERENY PRODUKCJI LUB USŁUG
 - ZP TERENY ZIELENI URZĄDZONEJ
 - IW TERENY WODOCIĄGÓW
 - IK TERENY KANALIZACJI
 - KOG TERENY OBSŁUGI KOMUNIKACJI - TEREN GARAZY
 - KDG TERENY KOMUNIKACJI DROGOWEJ PUBLICZNEJ - TEREN DROGI GŁÓWNEJ
 - KDD TERENY KOMUNIKACJI DROGOWEJ PUBLICZNEJ - TEREN DROGI DOJAZDOWEJ
 - KR TERENY KOMUNIKACJI DROGOWEJ WEWNĘTRZNEJ
 - KPR TERENY KOMUNIKACJI ROWEROWEJ
 - STREFA "B" OCHRONY KONSERWATORSKIEJ
 - STREFA "W" OCHRONY ARCHEOLOGICZNEJ
 - GRANICZ NADWIŚLAŃSKIEGO PARKU KRAJOBRAZOWEGO
 - OBIEKTY UJĘTE W WOJEWÓDZKIEJ EWIDENCJI ZABYTKÓW
 - STREFA, W KTÓREJ OBOWIĄZUJĄ SZCZEGÓLNE WARUNKI ZAGOSPODAROWANIA TERENÓW PRZYŁĘGŁYCH BEZPOŚREDNIO DO LINII KOLEJOWEJ ORAZ OGRANICZENIA W KCH UŻYTKOWAŃ W ZAKRESIE SYTUOWANIA BUDOWLI I BUDYNKÓW, DRZEW I KRZEWÓW ORAZ WYKONYWANIA ROBÓT ZIEMNYCH, WYNIKAJĄCE Z PRZEPISÓW ODREBNYCH.





LEGENDA

- granicz gminy - stanowi granicę obszaru objętego studium
- granicz sołectw
- granicz gmin sąsiednich

Hierarchia sieci osadniczej

- DĄBROWA CHELMIŃSKA**
 - siedziba gminy
- CZARZE**
 - wsie sołectk - ośrodki uzupełniające
- GZIN**
 - pozostałe wsie sołectk
- Słobcz**
 - pozostałe wsie
- wody
- lasy

KIERUNKI ROZWOJU - tereny, na których nie nastąpi zmiana funkcji

- tereny o w pełni wykształconej zwartej strukturze funkcjonalno-przestrzennej o funkcji mieszkaniowej, usługowej, zagrodowej
- tereny o w pełni wykształconej zwartej strukturze funkcjonalno-przestrzennej do adaptacji i uzupełnienia objęte zamierzonym sporządzeniem mpzp
- istniejące tereny przemysłowe
- tereny rolniczej przestrzeni produkcyjnej o różnej przydatności
- istniejące ogrody działkowe

Tereny, na których obowiązuje mpzp

- zabudowa mieszkaniowa
- zabudowa usługowa
- zabudowa zagrodowa
- tereny przemysłowe
- tereny zieleni i rekreacji
- tereny lasów
- tereny rolnicze
- tereny obsługi komunikacji samochodowej

TERENY, NA KTÓRYCH NASTĄPI ZMIANA FUNKCJI - objęte zamierzonym sporządzeniem mpzp

- potencjalne tereny rozwojowe (zabudowa mieszkaniowa i usługowa) ograniczenia zabudowy wynikające z oddziaływania projektowanej dwutorowej elektroenergetycznej linii 400 kV relacji Bydgoszcz Jasień-Guzdziej-Węgrowo
- granice opracowania miejscowego planu zagospodarowania przestrzennego związanego z projektowaną linią elektroenergetyczną 400 kV oraz likwidacją linii elektroenergetycznej 220 kV
- granicz i oznaczenia stref funkcjonalno-przestrzennych
 - C - strefa wielofunkcyjna
 - A1... granice i numeracja podstref funkcjonalno-przestrzennych
- obszar funkcjonalny rozwoju turystyczno-rekreacyjnego T-R
- strefa ochrony konserwatorskiej "B"
- strefa ochrony archeologicznej "W"

Obszary i obiekty objęte ochroną środowiska przyrodniczego

- Nadwiślański Park Krajobrazowy
- Natura 2000 - obszar ptasiz: Dolina Dolnej Wisły
- Natura 2000 - obszar siedliskowe: 1. Sołeczka Dolina Wały, II. Torfowisko Linie
- Rezerwaty: 1. Wielka Kępa, 2. Las Mariński, 3. Reptowo, 4. Linje
- użytki ekologiczne
- korytarz ekologiczny
- grunty rolne stanowiące użytki rolne klas I-III
- grunty stanowiące użytki zielone klas I-III
- udokumentowane złoża kopalin
- osiedlisko nieaktywne
- teren zagrożony ruchami masowymi

Komunikacja i infrastruktura techniczna

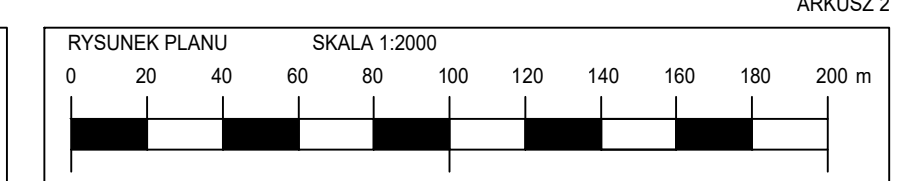
- droga wojewódzka
- droga powiatowa
- droga gminna
- linia kolejowa - tereny zamknięte PKP
- projektowana dwutorowa elektroenergetyczna linia 400 kV Bydgoszcz Jasień-Guzdziej-Węgrowo
- linia elektroenergetyczna 220 kV - do likwidacji
- ścieżki rowerowe
- projektowane ścieżki rowerowe
- szlak żółty pieszy "Rezerwatów Chełmińskich"
- czarny szlak pieszy

- ujęcie wody
- przepompownie
- pkt złewni ścieków
- granicz obszaru objętego zmianą Studium
- potencjalne tereny rozwojowe (zabudowa o funkcji usługowo-produkcyjnej)
- obszary, na których dopuszcza się rozmieszczenie urządzeń fotowoltaicznych wytwarzających energię o mocy zainstalowanej większej niż 500 kW

MIEJSCOWY PLAN ZAGOSPODAROWANIA PRZESTRZENNEGO TERENU CZĘŚCI WSI NOWY DWÓR NR 2

ZALĄCZNIK NR 1 DO UCHWAŁY NR LXVII.601.2024 RADY GMINY DĄBROWA CHELMIŃSKA Z DNIA 23 KWIEŃNIA 2024 r.

ORGAN SPORZĄDZAJĄCY: WÓJT GMINY DĄBROWA CHELMIŃSKA



LEGENDA OZNACZENIA OBOWIĄZUJĄCE

- GRANICA OBSZARU OBJĘTEGO PLANEM
- LINE ROZGRANICZAJĄCE TERENY O RÓŻNYM PRZEZNACZENIU LUB RÓŻNYCH ZASADACH ZAGOSPODAROWANIA
- NIERZECRACZALNA LINIA ZABUDOWY
- WYMIARY
- PAS TECHNOLOGICZNY LINII ELEKTROENERGETYCZNEJ
- ZIELEŃ IZOLACYJNA

SYMBOLY IDENTYFIKUJĄCE TERENY O RÓŻNYM PRZEZNACZENIU LUB RÓŻNYCH ZASADACH ZAGOSPODAROWANIA

- MW - TERENY ZABUDOWY MIESZKANIOWEJ WIELODROZDZINEJ
- MW-U - TERENY ZABUDOWY MIESZKANIOWEJ WIELODROZDZINEJ LUB USŁUG
- US-UK-UA - TERENY USŁUG SPORTU I REKREACJI LUB USŁUG KULTURY I ROZRYWKI LUB USŁUG BUDOWNICZYCH I ADMINISTRACJI
- P-U - TERENY PRODUKCJI LUB USŁUG
- ZP - TERENY ZIELENI URZĄDZONEJ
- IW - TERENY WODOCIĄGÓW
- IK - TERENY KANALIZACJI
- KOG - TERENY KOMUNIKACJI - TEREN GARAZY
- KDG - TERENY KOMUNIKACJI DROGOWEJ PUBLICZNEJ - TEREN DROGI GŁÓWNEJ
- KDD - TERENY KOMUNIKACJI DROGOWEJ PUBLICZNEJ - TEREN DROGI DOJAZDOWEJ
- KR - TERENY KOMUNIKACJI DROGOWEJ WEWNĘTRZNEJ
- KPR - TERENY KOMUNIKACJI ROWEROWEJ

OZNACZENIA WYNIKAJĄCE Z PRZEPISÓW ODREBNYCH

- STREFA "B" OCHRONY KONSERWATORSKIEJ
- STREFA "W" OCHRONY ARCHEOLOGICZNEJ
- GRANICA NADWISLAŃSKIEGO PARKU KRAJOBRAZOWEGO
- OBIEKTY UJĘTE W WOJEWÓDZKIEJ EWIDENCJI ZABYTKÓW
- STREFA, W KTÓREJ OBOWIĄZUJĄ SZCZEGÓLNE WARUNKI ZAGOSPODAROWANIA TERENÓW PRZYŁĘGŁYCH BEZPOŚREDNIO DO LINII KOLEJOWEJ ORAZ OGRANICZENIA W ICH UŻYTKOWANIU W ZAKRESIE SYTUOWANIA BUDOWY I BUDYNKÓW, DRZEWI I KRZEWÓW ORAZ WYKONYWANIA ROBÓT ZIEMNYCH, WYNIKAJĄCE Z PRZEPISÓW ODREBNYCH.