

**w sprawie wstępnej lokalizacji nowego przystanku komunikacyjnego**

Na podstawie art. 7 ust. 1 pkt 2 ustawy z dnia 8 marca 1990 roku o samorządzie gminnym (Dz. U. z 2016 roku, poz. 446 z późn.zm), art. 1 pkt 28 lit. „i” ustawy z dnia 17 maja 1990 roku o podziale zadań i kompetencji określonych w ustawach szczególnych pomiędzy organy gminy, a organy administracji rządowej oraz o zmianie niektórych ustaw (Dz. U. Nr 34, poz. 198 ze zmianami) oraz art. 20f ustawy z dnia 21 marca 1985r. o drogach publicznych (Dz. U. z 2016 r. poz. 1440) uchwała się, co następuje:

§ 1. 1. Dla zaspokojenia potrzeb mieszkańców wsi Czarze wskazuje się wstępne miejsce lokalizacji nowego przystanku komunikacyjnego przy drodze powiatowej nr 1601C Kokocko-Czarze-Dąbrowa Chełmińska (ul. Chełmińska) w miejscowości Czarze:

**droga powiatowa nr 1601C strona lewa – na wysokości ul. Spokojnej**  
**– przystanek w kierunku Chełmna**

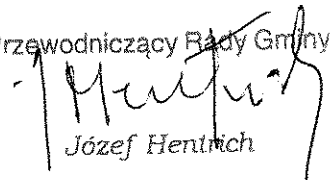
2. Wnioskowaną lokalizację nowego przystanku komunikacyjnego określoną w ust. 1 wskazano na mapie, która stanowi załącznik nr 1 do niniejszej uchwały.

§ 2. Uchwała podlega przekazaniu Zarządowi Powiatu Bydgoskiego jako zarządcy drogi powiatowej celem uwzględnienia przy ustalaniu ostatecznej lokalizacji przystanku.

§ 3. Wykonanie uchwały powierza się Wójtowi Gminy Dąbrowa Chełmińska.

§ 4. Uchwała wchodzi w życie z dniem podjęcia.

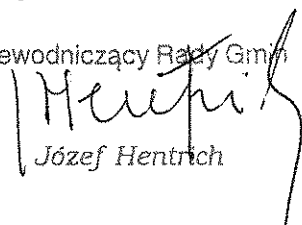
Przewodniczący Rady Gminy

  
Józef Hentrich

**UZASADNIENIE**

W miejscowości Czarze poza zwartą zabudową mieszkalną w centrum występuje także zabudowa bardziej rozproszona, w szczególności na południe od centrum. W tej części na tzw. obrzeżach wsi w ostatnich latach powstało wiele nowych domów mieszkalnych, m.in. w obrębie ul. Spokojnej. Dotychczas w tej lokalizacji utworzono tylko jeden przystanek komunikacyjny w kierunku Bydgoszczy, natomiast okazuje się, że wielu mieszkańców korzysta z publicznego transportu zbiorowego również w kierunku Chełmna. Jednakże dla tych mieszkańców najbliższy przystanek w tym kierunku znajduje się dopiero w centrum wsi w odległości 0,6 km. W oparciu o art. 20f ustawy z dnia 21 marca 1985 r. o drogach publicznych (Dz. U. z 2015 r. poz. 460 ze zmianami) rada gminy dla zaspokojenia potrzeb tych mieszkańców wskazuje w formie uchwały wstępne miejsce lokalizacji nowego przystanku komunikacyjnego. Uchwałą tą zobowiązany jest uwzględnić zarządca drogi powiatowej, który biorąc pod uwagę charakter drogi oraz warunki bezpieczeństwa ruchu drogowego decyduje o ostatecznej lokalizacji tego przystanku.

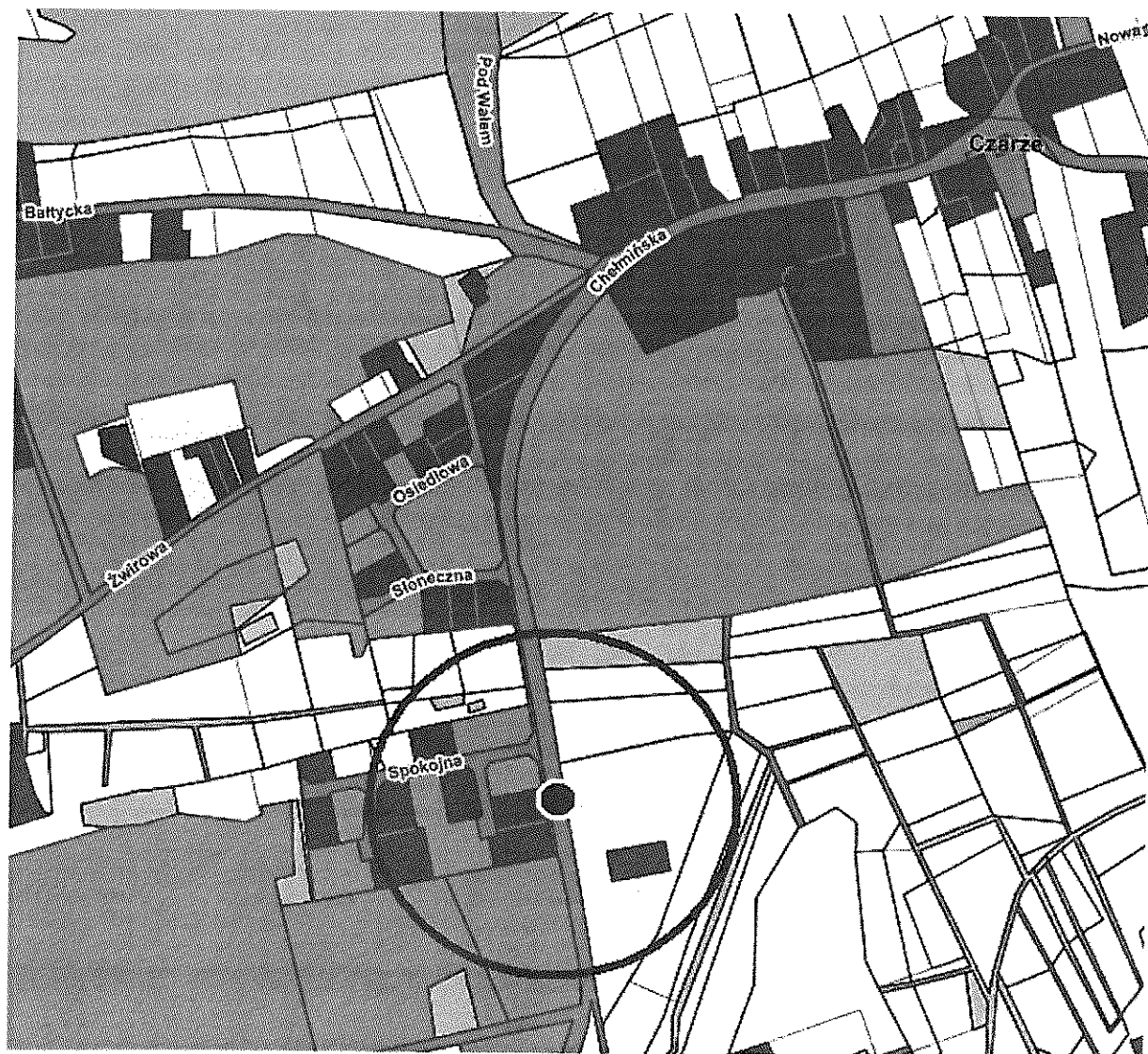
Przewodniczący Rady Gminy

  
Józef Hentrich

RADA GMINY  
Dąbrowa Chełmińska

ZAŁĄCZNIK NR 1  
Uchwały Nr XXII.182.2016  
Rady Gminy Dąbrowa Chełmińska  
z dnia 20.10.2016 r.

WSTĘPNA LOKALIZACJA NOWEGO PRZYSTANKU KOMUNIKACYJNEGO



Przewodniczący Rady Gminy

*Józef Hentrich*  
Józef Hentrich