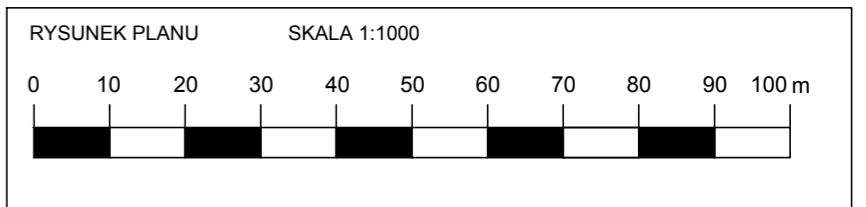


MIEJSCOWY PLAN ZAGOSPODAROWANIA PRZESTRZENNEGO TERENU CZĘŚCI WSI OSTROMECKO



ZAŁĄCZNIK NR 1
DO UCHWAŁY NR VI.64.2019
RADY GMINY DĄBROWA CHEŁMIŃSKA
Z DNIA 24.04.2019 r.

ORGAN SPORZĄDZAJĄCY :
WÓJT GMINY
DĄBROWA CHEŁMIŃSKA

**LEGENDA
OZNACZENIA OBOWIĄZUJĄCE**

- GRANICA OBSZARU OBJĘTEGO PLANEM
- LINIE ROZGRANICZAJĄCE TERENY O RÓŻNYM PRZEZNACZENIU LUB RÓŻNYCH ZASADACH ZAGOSPODAROWANIA
- MAKSYMALNE NIEPRZEKRACZALNE LINIE ZABUDOWY
- WYMIARY
- ZIELEŃ IZOLACYJNA

SYMBOLE IDENTYFIKUJĄCE TERENY O RÓŻNYM PRZEZNACZENIU LUB RÓŻNYCH ZASADACH ZAGOSPODAROWANIA

- P/U** TEREN OBIEKTÓW PRODUKCYJNYCH SKŁADÓW I MAGAZYNÓW ORAZ ZABUDOWY USŁUGOWEJ
- KDW** TEREN KOMUNIKACJI - DROGA WEWNĘTRZNA

Studium uwarunkowań i kierunków zagospodarowania przestrzennego gminy Dąbrowa Chełmińska, uchwalone uchwałą Nr XXX.256.2017 Rady Gminy Dąbrowa Chełmińska z dnia 25 maja 2017 r.

Skala 1:10 000

- GRANICA OBSZARU OBJĘTEGO PLANEM

C 20

