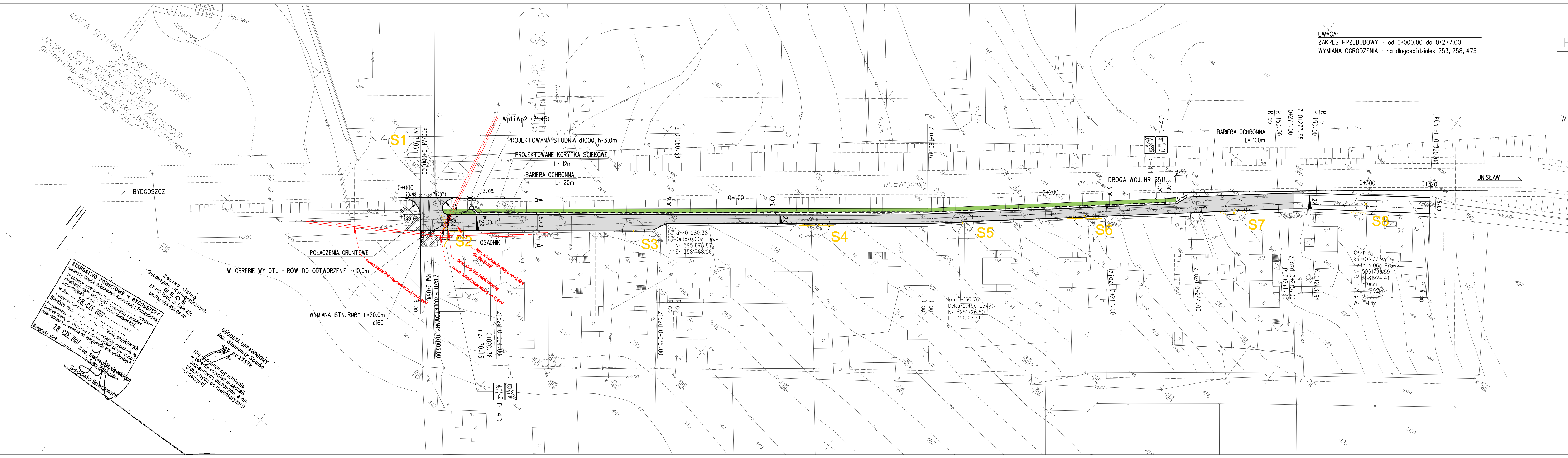


MAPA SYTUACYJNO-WYSOKOŚCIOWA  
uzupełniona pomiarem z dnia 25.06.2007  
gm. Dąbrowa Chełmińska, obręb: Ostromecko  
kopia mapy zasadniczej  
SKALA 1:500  
ks.rab.zar/ori/kers zba/or

**UWAGA:**  
ZAKRES PRZEBUDOWY - od 0+000.00 do 0+277.00  
WYMIANA OGRÓDZENIA - na długości działek 253, 258, 475

**PROJEKT ZAGOSPODAROWANIA TEREN**  
DZ. NR 122/1, 151/3LP, 246, 253, 256, 257, 263  
Przebudowa ciągu pieszo-jezdnego przy drodze wojewódzkiej nr 551 w m. Ostromecko gm. Dąbrowa Chełmińska  
SKALA 1: 500



- LEGENDA:**
- NAWIERZCHNIA Z KOSTKI BETONOWEJ gr. 8cm
  - UMOCNIE SSKARPY
  - RZĘDNE PROJEKTOWANE
  - SPADEK POPRZECZNY
  - KRAWIEZNIK BETONOWY
  - KORYTKA ŚCIEKOWE
  - MIEJSCA PRZEKROJÓW
  - PROJEKTOWANE OZNAKOWANIE
  - ISTN. SŁUP LINII TELEKOM. NAPIĘCIOWE PRZEZNACZONY DO LIKWIDACJI
  - NOWA TRASA LINII NAPIĘCIOWEJ
  - PROJEKTOWANY SŁUP LINII TELEKOM. NADZIEMNEJ DREWNIANY 7m W SZCZUDLE ŻELBETOWYM

STAROSTWO POWIATOWE W BYDGOSZCZY  
Wydział Geodezji i Kartografii  
Wzrost: 28.02.2007  
Załącznik nr 1 do projektu  
Załącznik nr 2 do projektu  
Załącznik nr 3 do projektu  
Załącznik nr 4 do projektu  
Załącznik nr 5 do projektu  
Załącznik nr 6 do projektu  
Załącznik nr 7 do projektu  
Załącznik nr 8 do projektu  
Załącznik nr 9 do projektu  
Załącznik nr 10 do projektu  
Załącznik nr 11 do projektu  
Załącznik nr 12 do projektu  
Załącznik nr 13 do projektu  
Załącznik nr 14 do projektu  
Załącznik nr 15 do projektu  
Załącznik nr 16 do projektu  
Załącznik nr 17 do projektu  
Załącznik nr 18 do projektu  
Załącznik nr 19 do projektu  
Załącznik nr 20 do projektu  
Załącznik nr 21 do projektu  
Załącznik nr 22 do projektu  
Załącznik nr 23 do projektu  
Załącznik nr 24 do projektu  
Załącznik nr 25 do projektu  
Załącznik nr 26 do projektu  
Załącznik nr 27 do projektu  
Załącznik nr 28 do projektu  
Załącznik nr 29 do projektu  
Załącznik nr 30 do projektu  
Załącznik nr 31 do projektu  
Załącznik nr 32 do projektu  
Załącznik nr 33 do projektu  
Załącznik nr 34 do projektu  
Załącznik nr 35 do projektu  
Załącznik nr 36 do projektu  
Załącznik nr 37 do projektu  
Załącznik nr 38 do projektu  
Załącznik nr 39 do projektu  
Załącznik nr 40 do projektu  
Załącznik nr 41 do projektu  
Załącznik nr 42 do projektu  
Załącznik nr 43 do projektu  
Załącznik nr 44 do projektu  
Załącznik nr 45 do projektu  
Załącznik nr 46 do projektu  
Załącznik nr 47 do projektu  
Załącznik nr 48 do projektu  
Załącznik nr 49 do projektu  
Załącznik nr 50 do projektu  
Załącznik nr 51 do projektu  
Załącznik nr 52 do projektu  
Załącznik nr 53 do projektu  
Załącznik nr 54 do projektu  
Załącznik nr 55 do projektu  
Załącznik nr 56 do projektu  
Załącznik nr 57 do projektu  
Załącznik nr 58 do projektu  
Załącznik nr 59 do projektu  
Załącznik nr 60 do projektu  
Załącznik nr 61 do projektu  
Załącznik nr 62 do projektu  
Załącznik nr 63 do projektu  
Załącznik nr 64 do projektu  
Załącznik nr 65 do projektu  
Załącznik nr 66 do projektu  
Załącznik nr 67 do projektu  
Załącznik nr 68 do projektu  
Załącznik nr 69 do projektu  
Załącznik nr 70 do projektu  
Załącznik nr 71 do projektu  
Załącznik nr 72 do projektu  
Załącznik nr 73 do projektu  
Załącznik nr 74 do projektu  
Załącznik nr 75 do projektu  
Załącznik nr 76 do projektu  
Załącznik nr 77 do projektu  
Załącznik nr 78 do projektu  
Załącznik nr 79 do projektu  
Załącznik nr 80 do projektu  
Załącznik nr 81 do projektu  
Załącznik nr 82 do projektu  
Załącznik nr 83 do projektu  
Załącznik nr 84 do projektu  
Załącznik nr 85 do projektu  
Załącznik nr 86 do projektu  
Załącznik nr 87 do projektu  
Załącznik nr 88 do projektu  
Załącznik nr 89 do projektu  
Załącznik nr 90 do projektu  
Załącznik nr 91 do projektu  
Załącznik nr 92 do projektu  
Załącznik nr 93 do projektu  
Załącznik nr 94 do projektu  
Załącznik nr 95 do projektu  
Załącznik nr 96 do projektu  
Załącznik nr 97 do projektu  
Załącznik nr 98 do projektu  
Załącznik nr 99 do projektu  
Załącznik nr 100 do projektu

Tytuł:	Przebudowa ciągu pieszo-jezdnego wzdłuż drogi wojewódzkiej nr 551 w m. Ostromecko gm. Dąbrowa Chełmińska		
Investor:	GMINA DĄBROWA CHEŁMIŃSKA 86-070 Dąbrowa Chełmińska, ul. Bydgoska 21		
Treść rys.:	PROJEKT ZAGOSPODAROWANIA TERENU		
Autor proj.:	M. Piłta	specjalność: drogi i nawierzchnie i oznakowanie	OP.17.342/75/10/92
Opracował:	mgr inż. K. Jendryczak		
Sprawił:	mgr inż. K. Semrau	specjalność: drogowo	KUP/058/P000/04
Data:	12.2007	Branda:	D Skala: 1:500 Nr rys.: 1