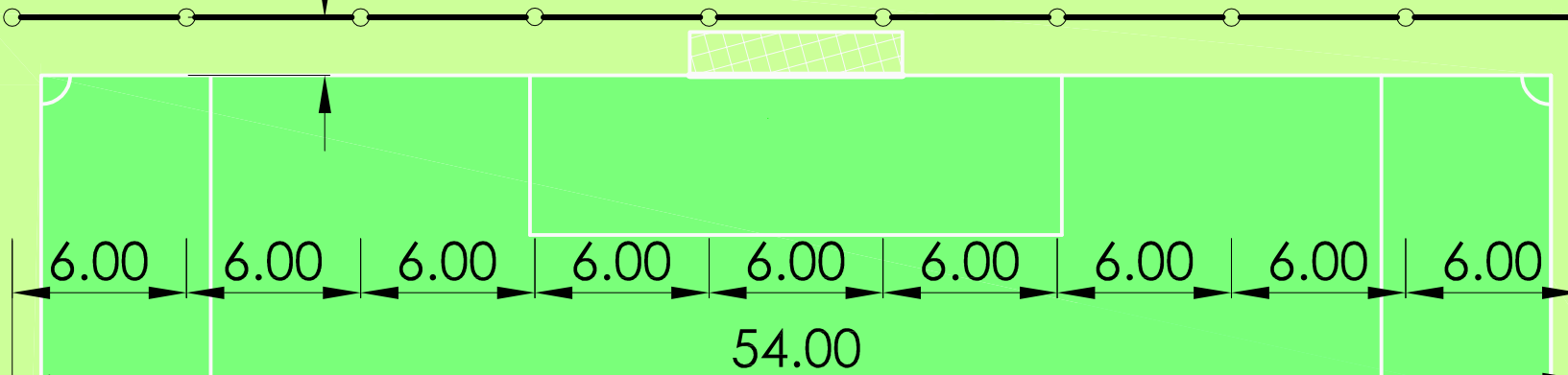


ROZMIESZCZENIE PIŁKOCHWYTÓW

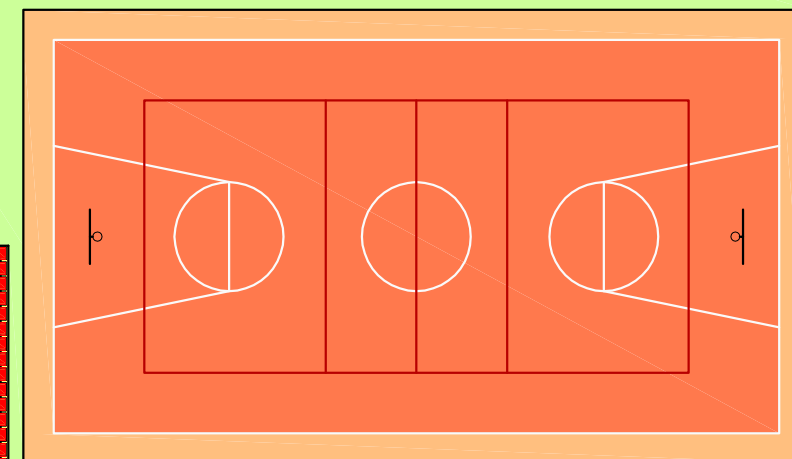
B

2.00



SKRAJNE SŁUPY Z ZASTRZAŁEM
WYSOKOŚĆ SŁUPÓW 6.00 m

SŁUPY MONTOWANE W BETONOWYCH
STOPACH FUNDAMENTOWYCH
0.5 x 0.5 x 1.0 m



PIŁKOCHWYTY WYKONANE Z SIATKI
POLIPROPYLENOWEJ O OCZKACH
40 x 40 mm, ZAMOCOWANEJ NA
SŁUPKACH STALOWYCH OCYNKOWYCH
I MALOWANYCH 80 x 80 x 3.5 mm.



ANALOGICZNIE PO POŁUĐIOWEJ
STRONIE BOISKA



DĄBROWA CHEŁMIŃSKA

droga powiatowa nr 1544C

1 1

 inż. ANDRZEJ KUDLIŃSKI 85-094 BYDGOSZCZ UL.M.SKŁODOWSKIEJ 0601051085		INWESTOR	
 GMINA DĄBROWA CHEŁMIŃSKA UL.BYDGOSKA 21		BRANŻA: URZĄDZENIE TERENU FAZA PROJEKTU: BUDOWLANY WYKONAWCZY SKALA: 1:250 NR RYS.: 8.	
TREŚĆ RYSUNKU: ROZMIESZCZENIE PIŁKOCHWYTÓW			
PROJEKTANT	SPECJALNOŚĆ	NR UPRAWNIEN	DATA
inż. ANDRZEJ KUDLIŃSKI	konstrukcyjno-inżynierska w zakresie budowy dróg nawierzchni lotniskowych i typowych mostów	GT-III-7210/260/77	15.03.2007r.
SPRAWDZAJĄCY	SPECJALNOŚĆ	NR UPRAWNIEN	DATA
inż. JOLANTA KUŹMICKA MISTEREK	konstrukcyjno-inżynierska w zakresie projektowania dróg i ulic oraz typowych mostów i przepustów	GT-III-7210/164/77	15.03.2007r.