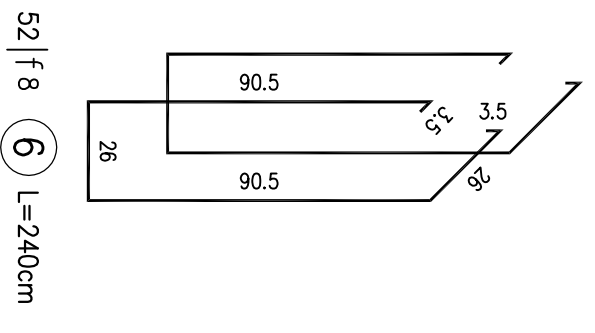
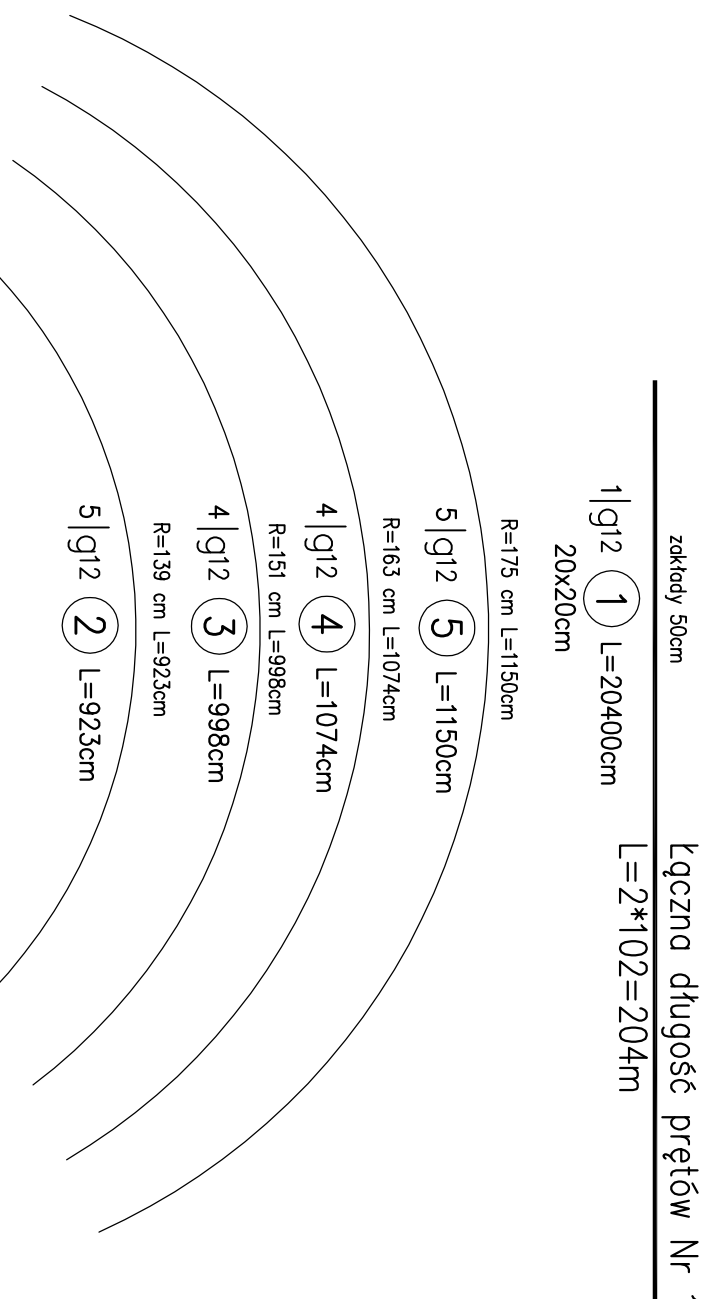
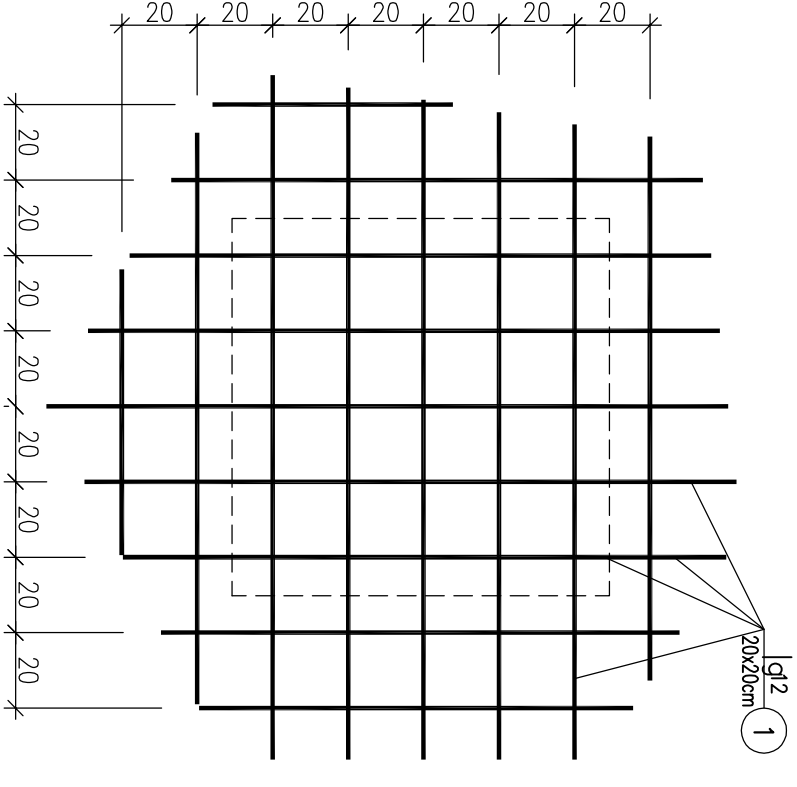
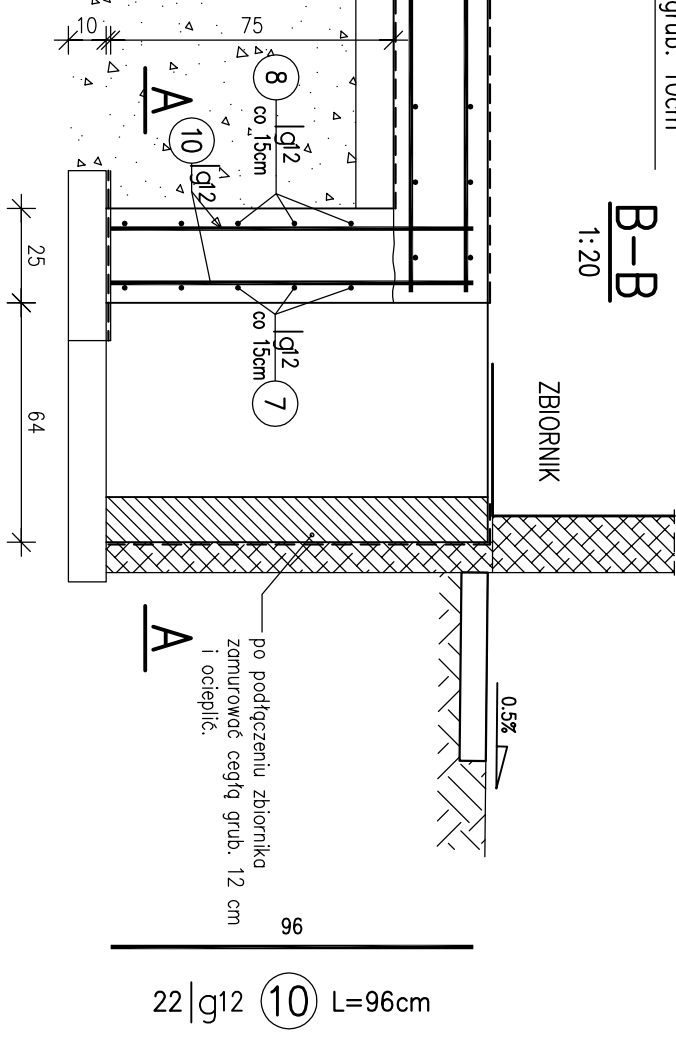
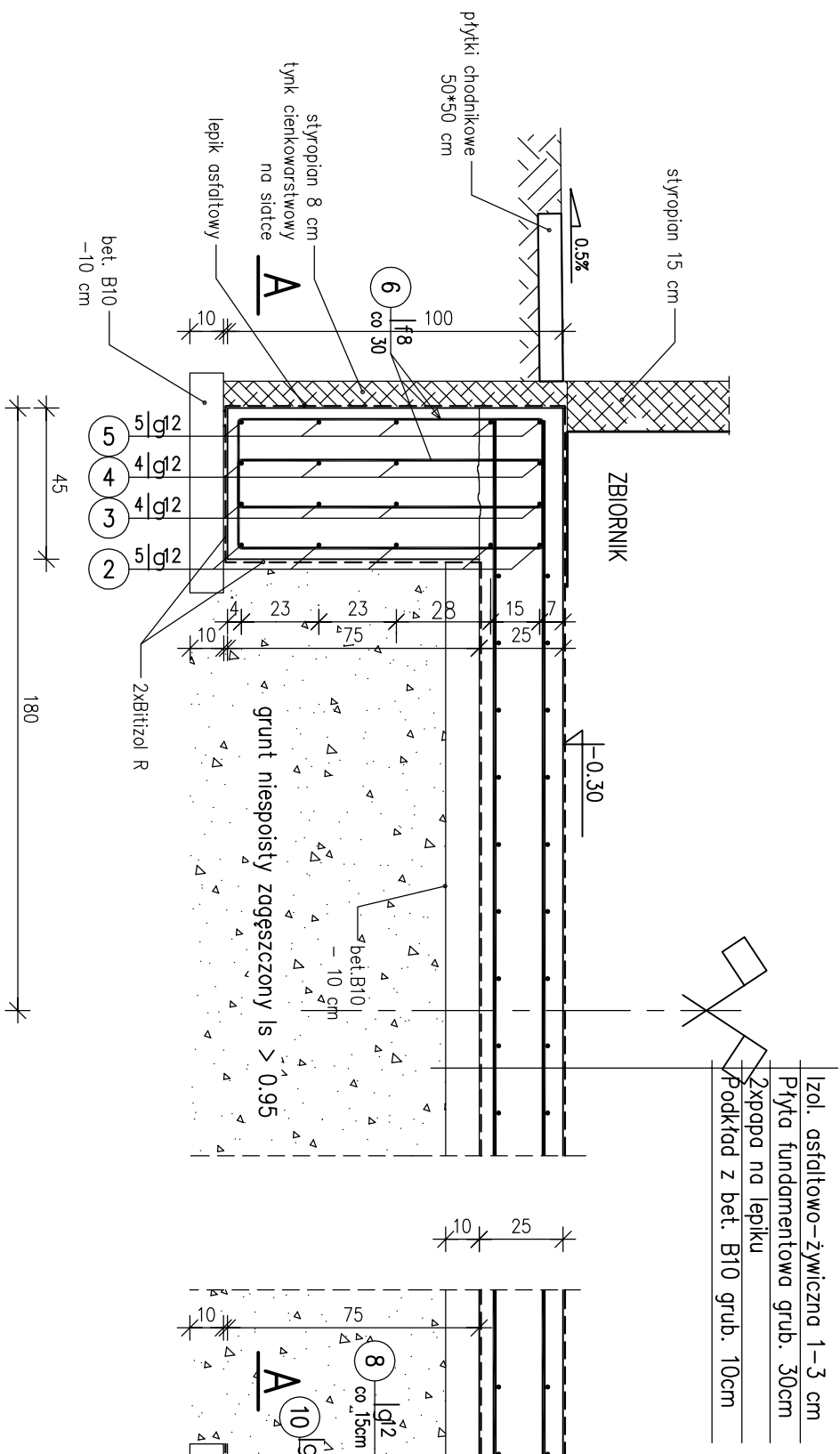
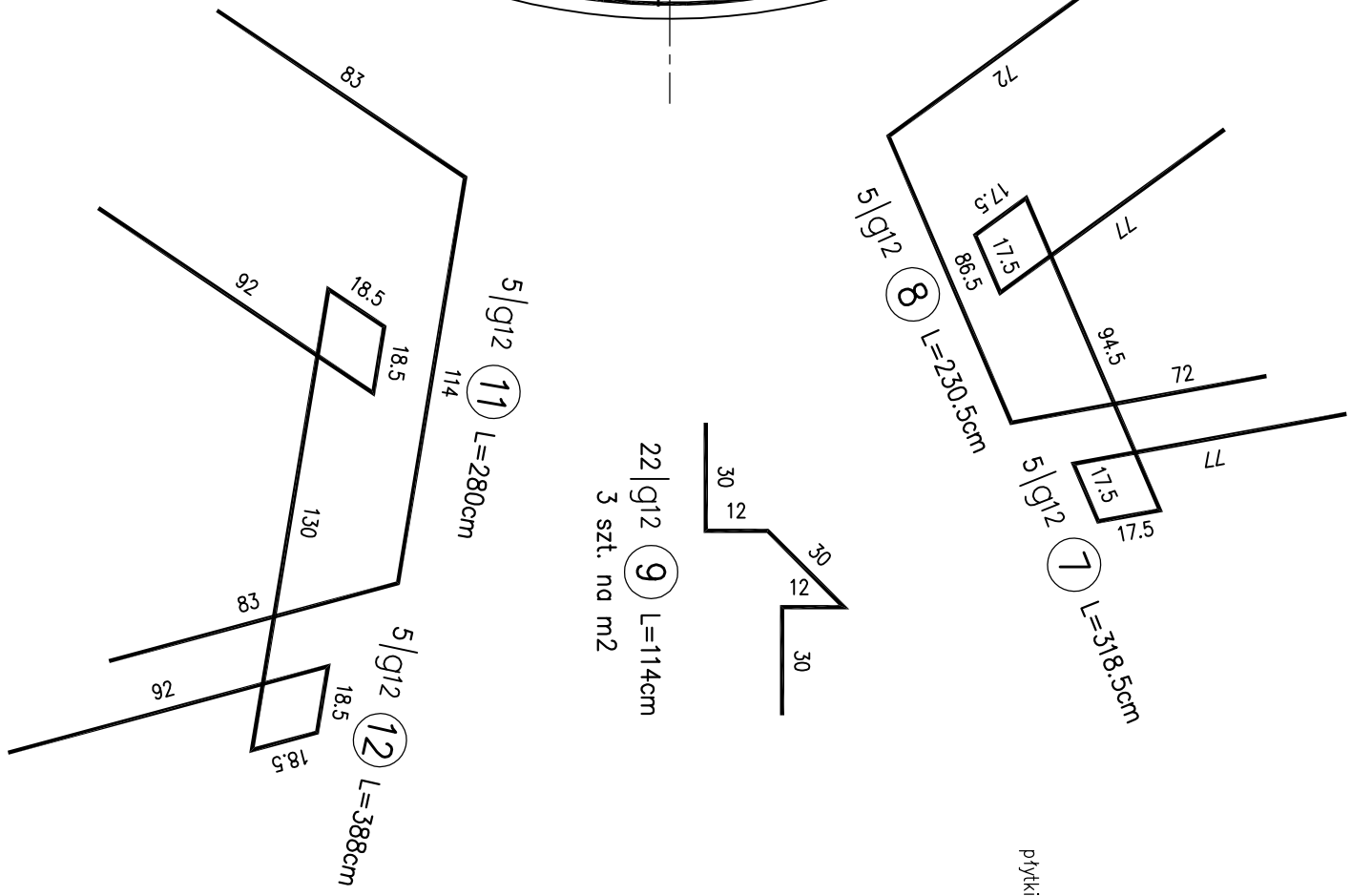
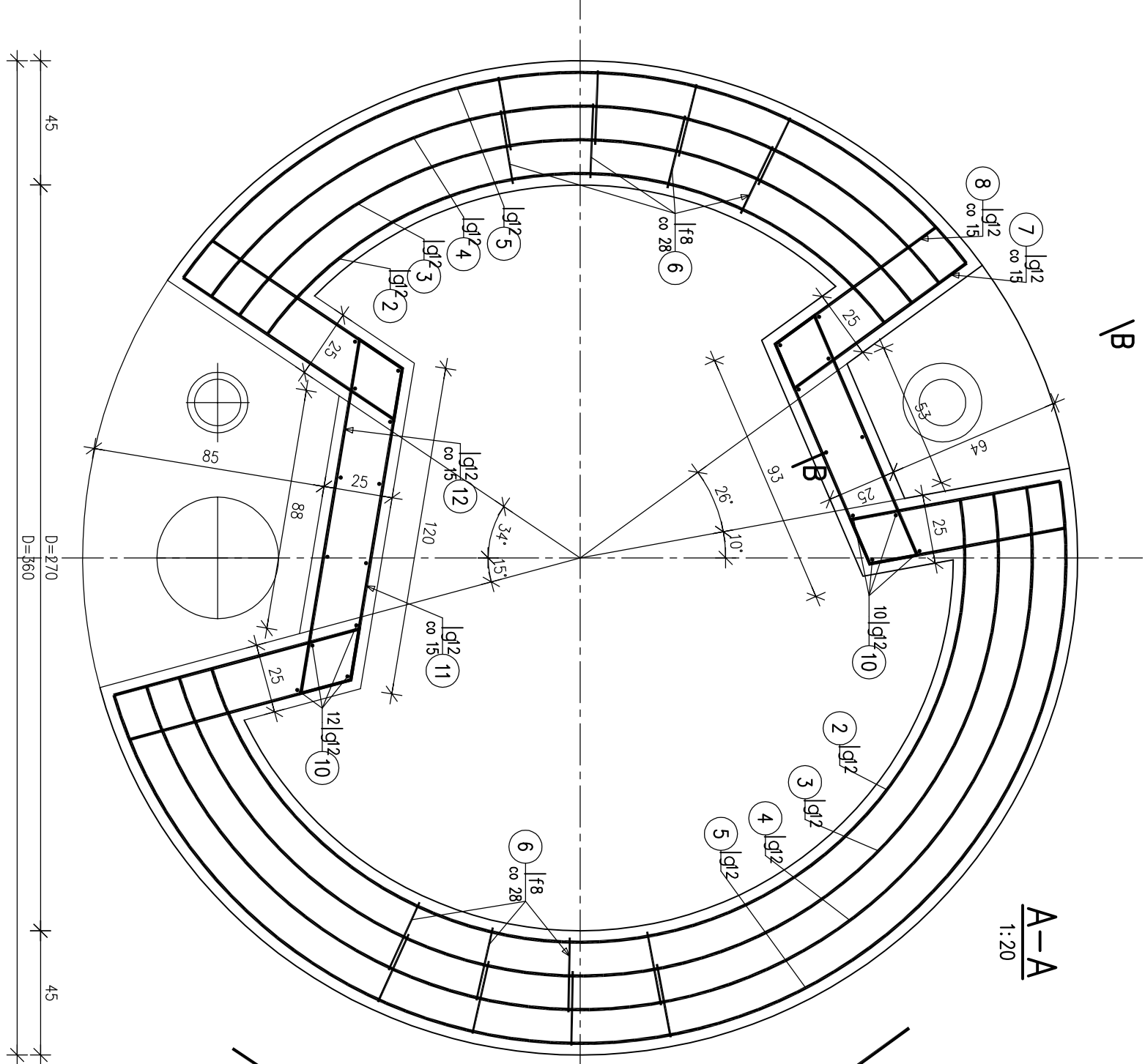


FUNDAMENT POD WIĘŻĘ 1:20



zakłady 50cm
1/g12 1 L=20400cm
20x20cm
Łączna długość prętów Nr 1
L=2*102=204m

WYKAZ ZBROJENIA

Nr pręta	Średnica [mm]	Liczba [szt]	Długość c [m]	A-I [f8]	A-II [g12]	Uwagi
1	g12	1	20400		204	20x20cm
2	g12	5	923		46.15	
3	g12	4	998		39.92	
4	g12	4	1074		42.96	
5	g12	5	1150		57.5	
6	f8	52	240	124.8		
7	g12	5	318.5		15.93	
8	g12	5	230.5		11.53	
9	g12	22	114		25.08	3 szt. na m2
10	g12	22	96		21.12	
11	g12	5	280		14	
12	g12	5	388		19.4	
Długość c razem				124.8	497.59	
Masa jednostkowa				0.395	0.888	
Masa razem				49.3	441.9	
Masa ogólna				491		

Beton B20
Stal zbroj. A-I 18G2
A-II St3SX

"City Serwis"

Maciej Rutkowski
ul. Borka 14/16
15-864 Białystok

Projektant branży konstrukcyjnej	mjr inż. Stanisław Trósko upr. BC 1027/9	Data:	15.04.2010
Współpraca		Skład:	FB
Investor: Urząd Gminy Dąbrowa Chełmińska		Branża:	Konstrukcyjna
Zadanie: Przebudowa i rozbudowa SIUV w miejscowości Dąbrowa Chełmińska		Nr rys:	
Skala: 1:20	Opis: SIUV Dąbrowa Chełmińska		
	Tytuł rysunku: Fundament pod wieżę		