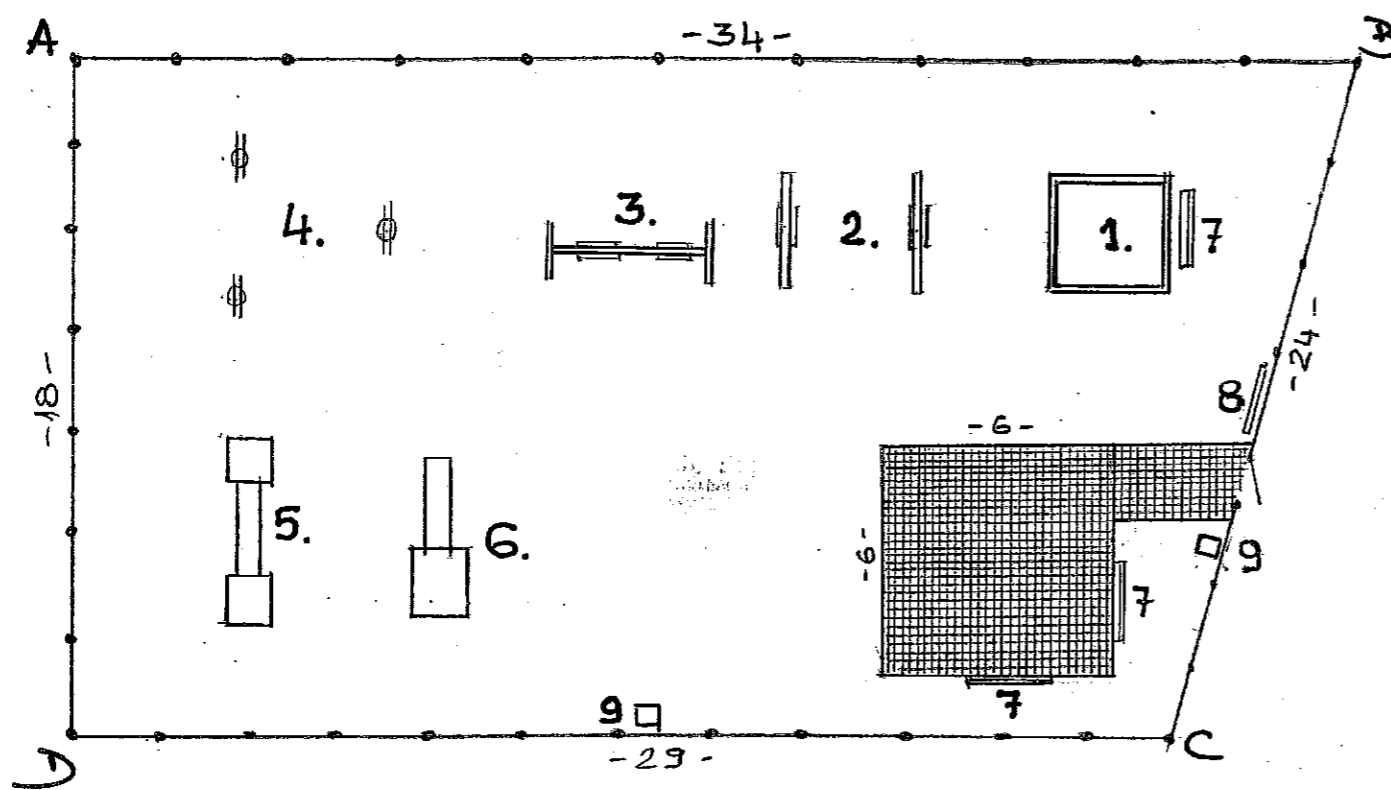


# PROJEKT ZAGOSPODAROWANIA TERENU PLAC ZABAW W NOWYM DWORZE



Oznaczenia:

- A, B, C, D – OZNACZENIE PROJEKTOWANEGO PLACU ZABAW
- — — — — – PROJEKTOWANE OGRODZENIE Z SIATKI NA SŁUPKACH STALOWYCH WYSOKOŚĆ 1,50 m
- ▒ — PROJ. CHODNIK I PLAC Z KOSTKI WYS. 6 cm, szarej
- 1 – PIASKOWNICA
- 2 – HUŚTAWKI WAŻKI
- 3 – HUŚTAWKA WACHADŁOWA DREWNIANA
- 4 – HUŚTAWKI NA SPRĘŻYNIE
- 5 – POMOST WISZĄCY
- 6 – ZJEŹDŻALNIA + TRAP
- 7 – ŁAWKA PARKOWA Z OPARCIEM
- 8 – TABLICA INFORMACYJNA
- 9 – KOSZ NA ŚMIECI

*Jan Klet*

Inwestor - <b>Gmina Dąbrowa Chełmińska</b>		Temat: <b>Plan zagospodarowania działki</b>	Nr. rys. <b>2</b>
Skala <b>1:200</b>	Objekt: <b>Plac zabaw w Nowym Dworze</b>		Faza:
Projektant: <b>inż. Jan Klet upr. 7210/87/76</b>		Data i podpis <b>2.02.11</b>	<i>[Signature]</i>

# PROJEKT ZAGOSPODAROWANIA TERENU

## PLAC ZABAW W NOWYM DWORZE

Lokalizacja placu w terenie

### MAPA SYTUACYJNO – WYK.

Skala 1 : 1000

Obiekt: „NOWY DWÓR (OSTI)

Woj.: kujawsko-pomorskie Po

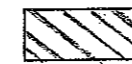
Gmina: Dąbrowa Chełmińska Ol

KERG: 1410/2010 Ks. r

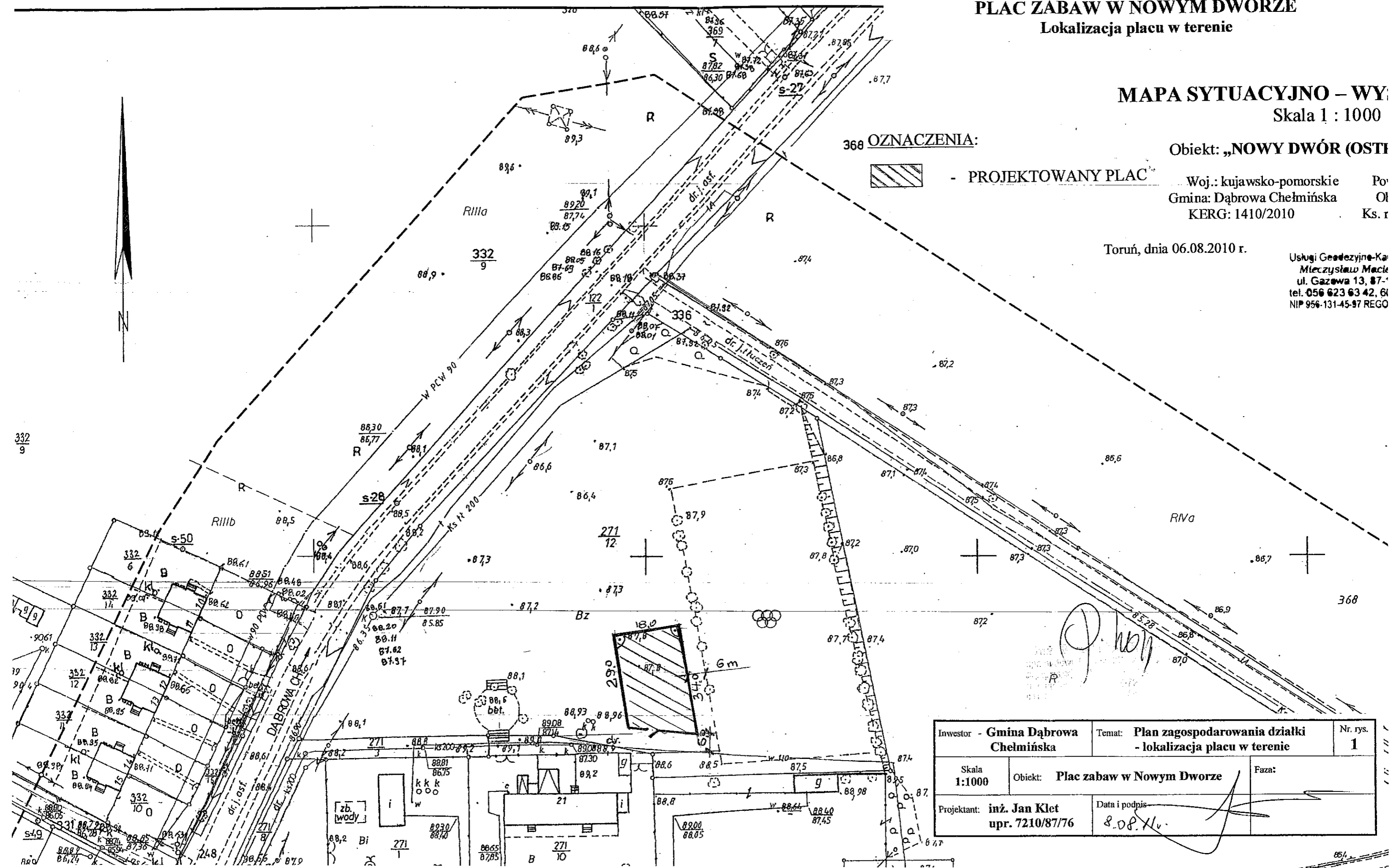
Toruń, dnia 06.08.2010 r.

Usługi Geodezyjne-Kar  
Mieczysław Macki  
ul. Gazowa 13, 87-  
tel. 056 623 63 42, 61  
NIP 956-131-45-97 REGO

368 OZNACZENIA:



- PROJEKTOWANY PLAC



Inwestor - Gmina Dąbrowa Chełmińska		Temat: Plan zagospodarowania działki - lokalizacja placu w terenie		Nr. rys. 1
Skala 1:1000	Obiekt: Plac zabaw w Nowym Dworze		Faza:	
Projektant: inż. Jan Klet upr. 7210/87/76		Data i podpis: 8.08.10.		